



ELIT LOPV2A15MFP

Lynafleder V2A ALU 15m, 5-delt med



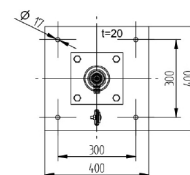
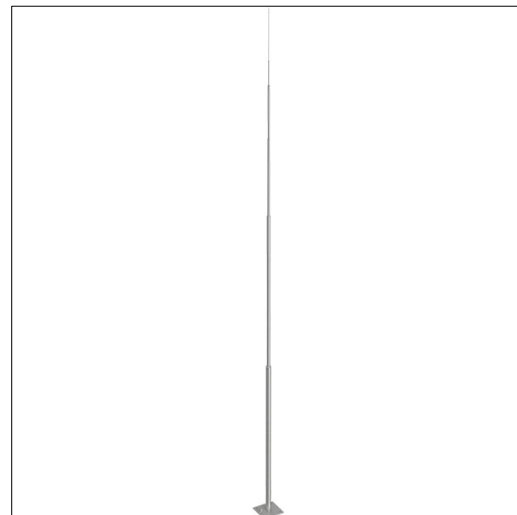
Lynafleder med flangeplade 15,0 m V2A-Alu

Teknisk beskrivelse

Stikbar flerkomponentmast i rustfrit stål med aluminiums-interceptorspids og flangeplade til montering på betonoverflade. 5-delt. Totallængde = 15,0 meter. Totalvægt = 131 kg.
Hulmønster for flangeplade: 300x300 mm
Stærke ankre: 4x M16

Fordele:

Stikbar flerkomponentmast i rustfrit stål
Flangeplade til montering på betonoverflade
Hulmønster for flangeplade: 300x300 mm
Stærke ankre: 4x M16



Produkt navn/ Art.nr/ GTIN	ELIT LOPV2A15MFP/ 40150179/ 7070810034246
Ifølge:	EN 62561-1, EN 62561-2
	15000
	114 - 10